



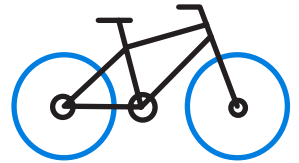
RESEARCH

2023



ARISTID

Retail technology





RAPPORT RSE

sur notre activité 2022

ARiSTiD

1. Mot de la direction

2. Histoire et Métier

Histoire de l'entreprise
Les solutions proposées
Nos clients

3. Vision et Ambition

Nos valeurs
Nos engagements

4. Pour nos collaborateurs

Santé et Qualité de Vie au Travail
Dialogue Social
Gestion de carrière
Diversité et inclusion

5. Pour notre planète

Consommation d'énergie
Gestion des déchets
Politique de déplacement
Innovation technologique

6. Pour notre éco-système

Ethique des affaires
Protection des données
Droits humains
Achats responsables

7. Indicateurs clés



Je suis très heureux d'introduire ce premier rapport RSE ARISTID qui concrétise nos différentes démarches d'amélioration continue et la vision que nous avons d'un modèle d'entreprise, certes performante, mais également vertueuse.

Notre entreprise est trentenaire et a toujours su évoluer et s'adapter aux nouveaux enjeux. Dans les années 2010 nous avons compris que notre avenir était dans la digitalisation de notre métier et dans la conception de solutions technologiques. À ce moment charnière nous avons fait le choix d'investir sur de la R&D Française, nous avons embarqué nos collaborateurs dans cette aventure en les formant et nous avons également recruté de vrais spécialistes. C'est en misant sur l'esprit d'équipe et la proximité humaine que nous avons réussi à devenir leader de notre marché. Nous avons aujourd'hui encore bien d'autres challenges : technologiques, commerciaux, mais également environnementaux, et c'est l'énergie de nos équipes qui nous permettra de les relever !

ARISTID doit embrasser les enjeux de son époque, et mettre son innovation au service de la réduction du gaspillage publicitaire, nos outils aident à rationaliser, à mieux piloter et donc à réduire l'énergie nécessaire à la communication commerciale de nos clients.

Nos infrastructures informatiques, déjà optimisées doivent s'astreindre à encore plus de sobriété tout en restant puissantes, nos process internes doivent également veiller à agir pour la diversité et l'inclusion, à respecter les évolutions sociétales... autant de chantiers d'amélioration continue qu'il faut relever tous ensemble.

Je compte sur tous les collaborateurs ARISTID pour porter ces valeurs, pour veiller à ce que notre écosystème d'entreprise s'améliore et pour agir au quotidien. Nous n'avons pas fini de nous transformer c'est même un maître mot de l'ère post-covid, rien ne doit nous empêcher de penser ou de faire autrement comptez sur moi pour oser changer nos habitudes !

Rodolphe BONNASSE
CEO ARISTID



Histoire & MÉTIER

HISTOIRE DE L'ENTREPRISE

ARISTID est un expert de la transformation digitale et de la communication retail.

Nous sommes un acteur majeur au service de la grande distribution. Nos 33 années d'expertise nous permettent de proposer des solutions adaptées à nos clients pour qu'ils fassent profiter leurs propres clients d'offres personnalisables et omnicanales.

Nous avons mis la structuration de la donnée commerciale au cœur de notre activité. Grâce à cela, ARISTID a révolutionné la communication des enseignes. Aujourd'hui, nous souhaitons élargir notre marché au-delà des frontières françaises.

En 2023, c'est près de 350 collaborateurs repartis en France et à l'étranger qui agissent au quotidien pour déployer nos solutions et accompagner les acteurs de la grande distribution.

LES SOLUTIONS PROPOSÉES

Nos solutions accompagnent les acteurs du commerce afin de mettre en place des offres promotionnelles qualitatives et personnalisées qui adressent tous leurs profils de clients.

OMNIPUBLISH

Grâce à cette solution, nos clients peuvent optimiser la production de leurs offres promotionnelles et digitaliser facilement leur processus de communication promotionnel. OmniPublish est une plateforme de communication omnicanale qui permet de centraliser et d'harmoniser toutes les informations nécessaires aux publications commerciales.

BRAND & SHOP

Notre seconde solution Brand & Shop accompagne les acteurs de la grande distribution pour cadrer et faciliter leurs actions de marketing au sein de leur réseau. Grâce à notre technologie, nos clients peuvent personnaliser leur communication au niveau macro et micro.

PACK TEAM

Solution de production de packaging pour les marques de distributeurs.

Omni publish

by ARISTiD

Plateforme de communication omnicanale.

Brand & shop

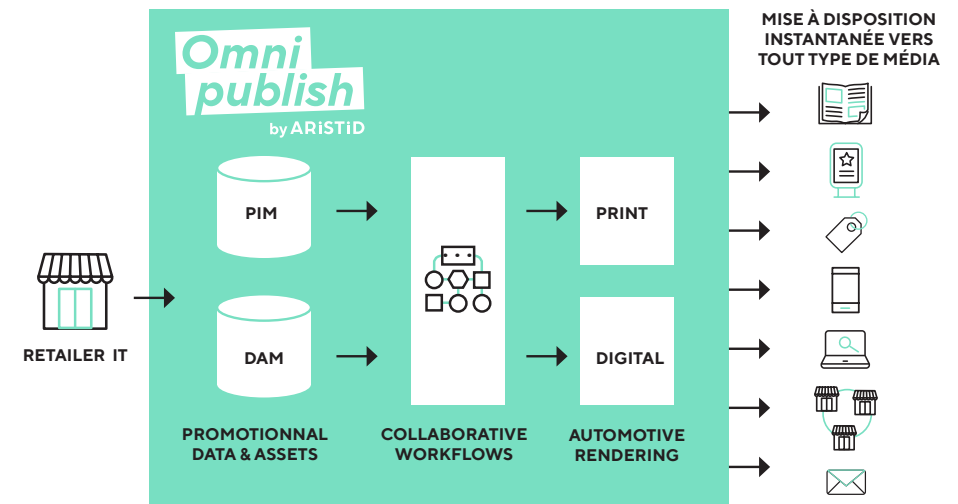
by ARISTiD

Solution de communication locale dédiée aux réseaux de magasins.

Pack team

by ARISTiD

Solution de production de packaging pour les marques de distributeurs.



QUELQUES UN DE NOS CLIENTS



Vision & AMBITION

NOS VALEURS

Notre nom rend hommage au couple Boucicaut, Aristide et Marguerite, qui ont fondé le commerce moderne. Ils sont à l'origine de nombreuses innovations qui font encore aujourd'hui référence dans le commerce : les soldes, les catalogues promotionnels, la vente par correspondance ou encore les marques de distributeurs.

Le couple va révolutionner le commerce mais aussi le travail. Ils sont les premiers à embaucher des vendeuses. Une philosophie simple se met alors en place : pour que les visiteurs se sentent bien, les employés doivent l'être aussi. C'est le début des avantages pour améliorer les conditions de vie au travail. Ce n'est pas pour rien que Émile Zola s'est inspiré du grand magasin Au Bon Marché pour écrire son roman *Au Bonheur des Dames*.

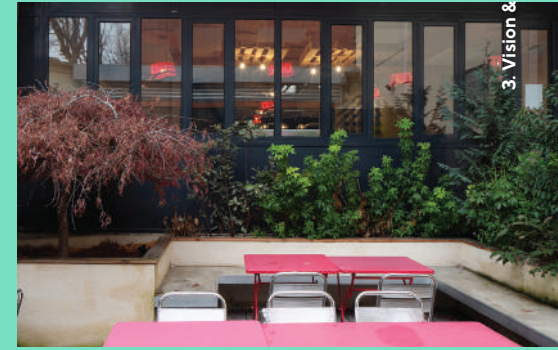
En l'honneur de Marguerite Boucicaut, pour la Journée Internationale du Droits des Femmes nous avons changé d'identité et sommes devenus « Marguerite » le temps d'une journée.



NOS ENGAGEMENTS

Nous sommes conscients que l'urgence environnementale est un enjeu central dans le monde d'aujourd'hui. C'est pourquoi nous nous engageons à adapter notre modèle d'affaires et nos solutions afin de contribuer à la construction d'un avenir plus durable. Nous mettons l'accent sur l'innovation et la durabilité dans tout ce que nous entreprenons, afin de minimiser notre impact sur l'environnement et de participer activement à la lutte contre le changement climatique.

Notre engagement ne se limite pas là. Chez ARISTID, nous considérons nos collaborateurs comme notre priorité absolue. Nous ne sommes pas seulement un employeur, nous offrons une véritable expérience globale à nos équipes. Nous valorisons la diversité, l'inclusion et l'égalité des chances, en créant un environnement de travail positif et épanouissant où chaque individu est respecté, soutenu et encouragé à se développer professionnellement et personnellement.



LES OBJECTIFS DE DÉVELOPPEMENT DURABLE DE L'ONU

En 2015, les Nations Unies ont établi 17 Objectifs de Développement Durable (ODD) qui définissent les priorités mondiales à atteindre d'ici 2030.

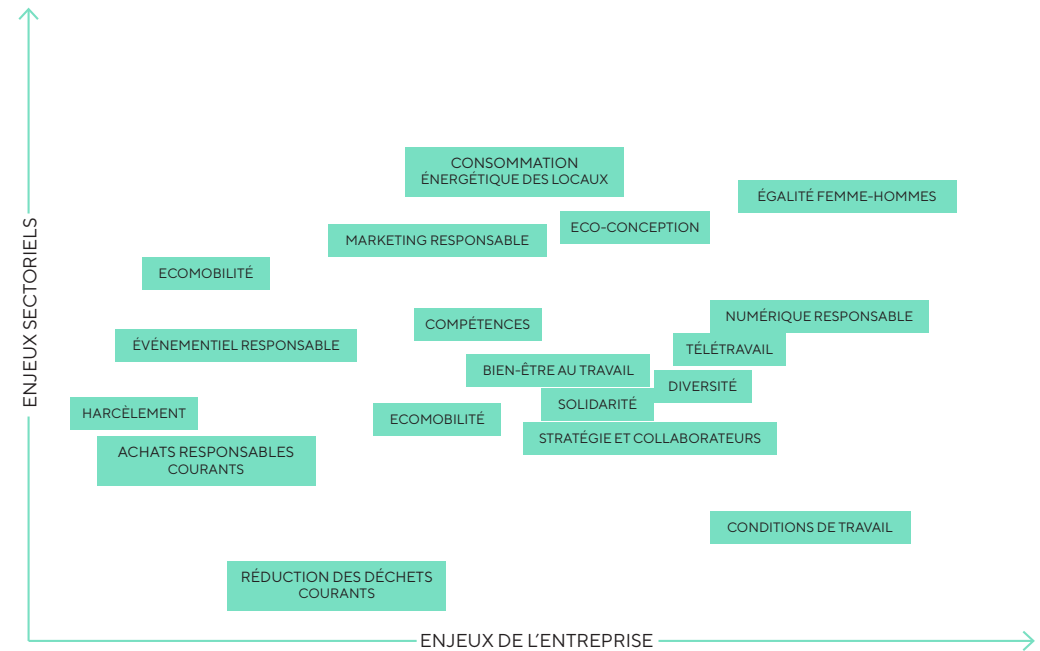
Ces objectifs visent à réduire les inégalités, à améliorer le monde pour les générations futures, notamment en trouvant des solutions au changement climatique, et à créer un monde où tous les êtres humains vivent dans la paix et la prospérité.

La réalisation de ces objectifs nécessite l'investissement de tous les acteurs. En tant qu'entreprise, ARISTID a pris l'engagement d'intégrer la réalisation de plusieurs ODD dans sa stratégie RSE. Cet engagement démontre sa volonté d'agir pour la construction d'un monde meilleur pour les générations futures.



MATRICE DES ENJEUX

La matrice des enjeux analyse les principaux enjeux RSE liés à nos activités. Cette mesure nous a permis de mieux comprendre notre impact et de déterminer les actions à prioriser.



Pour nos COLLABORATEURS



Chez ARISTID, les collaborateurs sont au cœur de nos priorités. Nous mettons tout en place pour créer une expérience de travail épanouissante, valorisante et sécurisante.



SANTÉ ET QUALITÉ DE VIE AU TRAVAIL

ARISTID s'engage pour garantir la santé, la sécurité et le bien-être de ses collaborateurs. Autour de ces trois thématiques fondamentales, nous avons mis un grand nombre d'actions en place pour garantir la bonne santé de nos équipes.

Complémentaire Santé

Nous avons choisi une mutuelle santé innovante qui prend en charge les médecines douces et offre des remboursements attractifs pour de nombreuses prestations.

Ergonomie

Chez ARISTID, le bien-être et le confort de nos collaborateurs sont des éléments clés de notre culture d'entreprise. Nous fournissons à tous nos collaborateurs du matériel ergonomique pour favoriser une posture saine et prévenir les troubles musculosquelettiques liés au travail de bureau. Nous encourageons également nos employés rencontrant des besoins particuliers à faire la demande d'équipements qui répondent à leurs exigences individuelles, que ce soit au bureau ou à leur domicile.

Espaces de travail

Nous aménageons nos locaux pour offrir un environnement de travail propice à la concentration et à la détente. Nos bureaux sont régulièrement rénovés pour maintenir des espaces de travail silencieux. Nous installons des revêtements acoustiques dans les bureaux à chaque rénovation et des dalles au plafond de certaines pièces.

Formations

Nous proposons régulièrement à nos collaborateurs des formations en santé et sécurité au travail. En complément, des opérations de sensibilisation concernant l'ergonomie et l'importance d'une bonne posture sont dispensées en interne.



Famille

ARISTID est fier de son engagement qui permet aux parents de conjuguer vie familiale et vie professionnelle grâce à des horaires de réunions adaptés et des horaires de travail flexibles, particulièrement lors des périodes de rentrée, de vacances ou lors de circonstances exceptionnelles. ARISTID facilite également le télétravail pendant la grossesse, pour certaines raisons médicales ou accompagnement familial.

Évènements

Avec pour volonté de fédérer autour d'actions engageantes, ARISTID organise de nombreux événements qui permettent aux collaborateurs de partager des moments informels et de créer des liens en dehors du cadre professionnel. Nous avons à cœur de créer un esprit de cohésion globale : entre collaborateurs, entre équipes, avec nos partenaires. Chaque mois un événement thématique est organisé : lancement de la carte Swile, sensibilisation à la réduction des déchets



à usage unique, promotion de la semaine pour le handicap, sensibilisation à la mobilité douce, Noël des enfants, soirée de l'été, etc.

Évènementiel responsable, allier l'utile à l'agréable

Lors de notre soirée d'entreprise le 5 juillet 2022 nous avons proposé aux managers et à l'ensemble des collaborateurs qui le désiraient de visiter la plus grande ferme urbaine en toiture du monde sur la terrasse du Parc des Expositions Porte de Versailles. L'occasion de découvrir une initiative durable inspirante, dans un cadre festif !



Intégration

Nous attachons une grande importance à l'intégration réussie de nos nouveaux collaborateurs. Chacun d'entre eux bénéficie d'un parcours d'intégration personnalisé : remise du kit de bienvenu, planning d'intégration, annonce interne avec photo. Nous organisons tous les 2 mois des afterworks dédiés dans le cadre de leur processus d'onboarding pour les aider à se sentir bien accueillis, à se familiariser avec notre culture d'entreprise, à rencontrer leurs collègues et à s'intégrer pleinement dans leur nouvelle équipe.

DIALOGUE SOCIAL

Nous sommes profondément attachés au dialogue social. ARISTID, s'engage à assurer une représentation équilibrée de ses salariés au sein de l'entreprise, et à garantir un échange régulier sur les conditions de travail avec la Direction.

Chez ARISTID, le CSE joue un rôle majeur dans le dialogue social au sein de l'entreprise. Il est consulté régulièrement sur toutes les questions liées au travail, aux conditions de travail, à la santé, au bien-être. Il est attentif aux préoccupations, aux attentes et aux suggestions des collaborateurs.

Nombreux sont les accords et les avantages sociaux issus d'un travail commun avec le CSE, comme le droit à la déconnexion, l'accord de participation, l'accord pour les heures supplémentaires, l'accord télétravail, l'accord égalité Homme / Femme et Qualité de Vie au Travail...

ARISTID a créé un Senior Management Group (SMG) qui permet de fluidifier la communication entre la direction générale (CODIR) et l'ensemble des collaborateurs. Les membres du SMG assurent la circulation optimale des informations à leurs équipes.

GESTION DE CARRIÈRE

ARISTID est engagée depuis toujours dans une politique de gestion de carrières et de développement de compétences ambitieuse. Avec un plan de formation à destination de tous, nous souhaitons encourager les collaborateurs à se former pour acquérir de nouvelles compétences utiles et valorisables dans leur métier.



Nous sommes par ailleurs très attachés à la mobilité interne car c'est chez nos collaborateurs que nous trouvons les meilleurs talents. Nos offres d'emploi sont systématiquement publiées sur le canal INFO RH de notre équipe TEAMS ARISTID GLOBAL pour encourager les collaborateurs à postuler, et nous priorisons toujours les candidatures internes.

Les formations et les sensibilisations font partis de ce processus d'évolution auquel chaque collaborateur peut accéder pendant sa carrière.

Quel poste occupez-vous au sein d'Aristid ?

J'ai rejoint ARISTID en novembre 2022 en tant que Senior Client Partner & Head of Business Development.

Comment êtes-vous arrivée à ce poste ?

Mon parcours est atypique, c'est un enchaînement de belles rencontres. Le poste de Head of Business Development n'existait pas chez ARISTID, suite à notre rencontre il a été créé en fonction des besoins de l'entreprise mais surtout de mon profil et de mes aspirations.

Comment s'est passé votre intégration ?

Tout le processus a été fluide et évident. C'est fréquent chez ARISTID. En effet, les talents sont valorisés et les perspectives d'évolution sont réelles. Plusieurs membres de mon équipe ont évolué pour être aujourd'hui à des postes de responsabilité.



Carole PERRIN

Senior Client Partner & Head of Business Development

DIVERSITÉ ET INCLUSION

ARISTID s'engage à ne porter aucun jugement de valeur quant au sexe, aux origines, à la religion, à l'âge, à la classe sociale ou encore au handicap des collaborateurs et des candidats. C'est un principe fondamental de non-discrimination et d'égalité des chances. Nous accueillons toutes les différences et nous sommes heureux d'avoir des équipes éclectiques et diverses.

Sur la base d'un audit PMR, nos locaux sont adaptés aux personnes à mobilité réduite. Nous sensibilisons nos collaborateurs à la cause du handicap lors de semaines thématiques et de partenariats avec des associations. À ce jour, le groupe ARISTID a atteint le taux de 3% d'emploi de personnes en situation de handicap, avec une volonté toujours plus forte d'accroître ce taux pour progresser vers une démarche inclusive.



Chez ARISTID nous sommes fiers de soutenir la cause du handicap et de promouvoir l'inclusion des personnes en situation de handicap dans le milieu professionnel. C'est pourquoi nous avons fait appel à En 10 Saveurs, une entreprise adaptée, dans le cadre de notre conférence pour la 26^{ème} édition de la Semaine Européenne pour l'Emploi des Personnes Handicapées.

En 10 Saveurs, basée à Levallois, propose des services de restauration événementiel en entreprise et emploie principalement des personnes en situation de handicap mental ou cognitif. Nathalie Gerrier, fondatrice d'En 10 Saveurs, est convaincue que la réussite de l'emploi des personnes en situation de handicap au sein d'une entreprise n'est qu'une question d'adaptabilité.

En travaillant avec En 10 Saveurs, nous sommes fiers de voir se concrétiser aussi utilement notre engagement en faveur de l'inclusion, de l'équité et de l'emploi des personnes en situation de handicap.

EN10SAVEURS
LE RESTO QUI S'ADAPTE



91/100 !

L'égalité Homme/Femme est une priorité pour ARISTID.

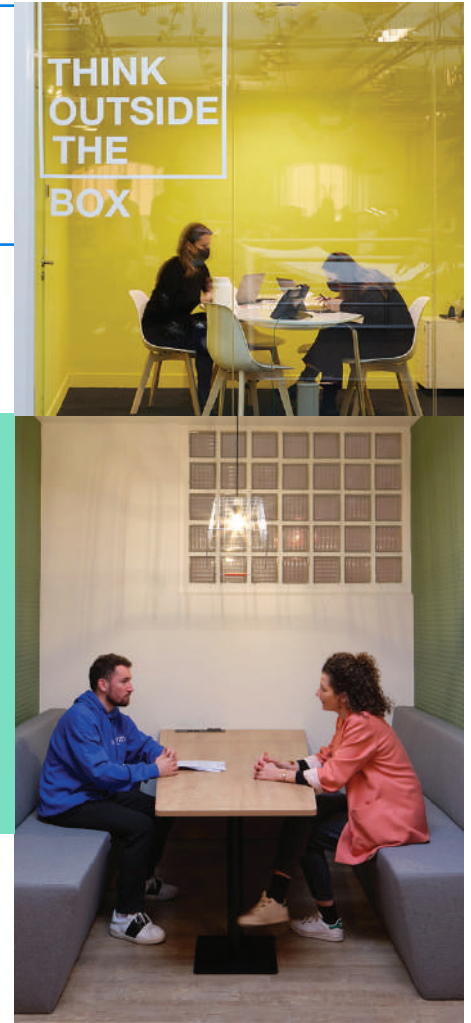
Nous sommes fiers d'avoir obtenu cette note élevée qui traduit notre engagement fondamental pour l'égalité au travail.

ARISTID a déployé des efforts importants, à travers les recrutements et la gestion de carrière, qui nous ont permis de faire un bon de 12 points par rapport à 2022.



Dans le détail, voici notre note :

- > Augmentation suite aux congés maternité : **15/15**
- > Écart de taux d'augmentations individuelles : **35/35**
- > Écart de rémunération général : **31/40**
- > Indicateur de parité parmi les 10 plus hautes rémunérations : **10/10**



Pour notre PLANÈTE



ARISTID accompagne la grande distribution dans la réinvention de ses dispositifs de communication. En tant qu'acteur central de cette transformation nous avons un rôle à jouer pour que « l'après prospectus papier » soit plus vertueux.

Notre vision repose sur deux piliers ; d'un côté nous aidons nos clients retailers à passer d'une communication de masse, responsable d'un grand gaspillage de papier et d'énergie, à une communication digitale éco-conçue. Mais nous agissons également pour réduire la « sur-exposition publicitaire » en permettant aux retailers de réaliser une communication unique pour chaque client. Ces sollicitations publicitaires personnalisées sont mieux perçues puisque plus « concernantes », elles sont donc plus efficaces en termes de drive to store, ce meilleur ratio envoi/impact permet d'ajuster plus finement le volume des envois et donc les dépenses énergétiques associées.

Nous croyons en la transformation positive de notre métier pour trouver ce juste équilibre entre les besoins du commerce et la sobriété énergétique.

Pour rendre concrète cette orientation, nous appliquons à notre fonctionnement quotidien de plus en plus de choix en faveur de l'éco-responsabilité. Nous réduisons les consommables à usages unique, nous réalisons des événements de sensibilisation aux sujets RSE, nous améliorons l'emprunte énergétique de nos locaux, nous encourageons les mobilités douces, nous mettons en place des indicateurs de progression. Cette démarche d'amélioration continue encourage nos équipes dans une démarche environnementale et revalorise les métiers de la communication commerciale trop longtemps associés au gaspillage de papier.

Pauline GARNIER
CMO ARISTID



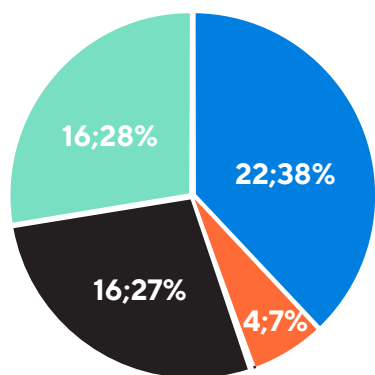
En tant qu'entreprise responsable, ARISTID est particulièrement attentive à l'impact environnemental de ses activités et services. Notre engagement porte aussi bien sur la réduction de nos consommations d'énergie que sur la diminution de nos déchets. Notre ambition environnementale se décline auprès de nos clients en promouvant une consommation responsable.



CONSOMMATION D'ÉNERGIE

Conscients qu'il est urgent d'agir collectivement pour réduire nos consommations d'énergie, nous avons commencé notre démarche par la mesure de nos émissions grâce à la réalisation de notre Bilan des Émissions de Gaz à Effet de Serre. Cette étape est essentielle pour évaluer notre empreinte et identifier nos leviers d'actions prioritaires.

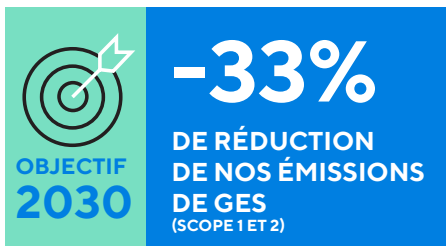
Résultats du Bilan des Émissions de Gaz à Effet de Serre



Emissions de Gaz à Effet de Serre (en TCO2ev), scopes 1 et 2, ARISTID 2022

- Déplacements
- Chauffage
- Climatisation
- Électricité

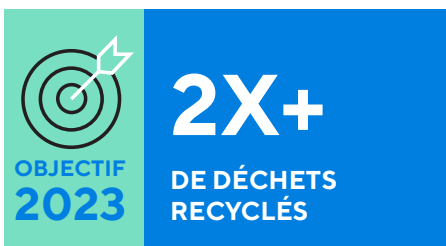
L'utilisation des bâtiments étant l'un des postes les plus émetteurs de Gaz à Effet de Serre, ARISTID a décidé d'agir efficacement par un ensemble d'actions concrètes : sensibilisation des collaborateurs aux éco-gestes, préférence pour les réunions en distanciel, installation d'équipements économes en énergie (LED, climatisation), limitation des températures en hiver et en été.



GESTION DES DÉCHETS

Nos collaborateurs sont sensibilisés à la réduction et au tri des déchets par des communications thématiques et régulières. Nous sommes par ailleurs partenaires de plusieurs acteurs du recyclage afin de valoriser le mieux possible les déchets que nous produisons.

- Paprec gère la collecte et le recyclage de nos déchets papiers depuis 2018.
- Les Joyeux Recycleurs se chargent des autres déchets (plastique, emballage de boissons, marc de café...)
- Notre matériel informatique hors-service et nos cartouches d'encre sont également recyclés.



Afin de limiter notre production de déchets, nous agissons en amont en offrant à tous nos collaborateurs un Welcome Pack Zéro Déchet : une gourde, un mug, un totebag. L'impact est immédiat avec une réduction sensible de l'usage des bouteilles en plastique et des gobelets à usage unique. La mise en place de cafetières à grains, avec notre partenaire Kawa, permet de supprimer les dosettes tout en offrant à

nos collaborateurs et visiteurs un café de qualité !

Depuis 2018, ARISTID a engagé une transformation majeure de ses processus d'impression. Une grande partie de nos flux de documents ont été digitalisés. Associée à la mise en place d'un système d'authentification au niveau des copieurs, cette transformation a permis de réduire nos volumes d'impression de 42% entre 2018 et 2022.



PAPREC aide les collaborateurs des entreprises à adopter les bons gestes de tri. Ils collectent de nombreux flux de déchets comme le papier, les gobelets, les canettes, les bouteilles, le marc de café, les mégots, les piles, les ampoules, etc. En plus de leur expertise, ce sont leurs engagements en faveur de l'emploi local, de l'emploi des personnes en situation de handicap, de la promotion de la culture et d'autres causes qui nous ont séduits. ARISTID travaille avec eux depuis 2018. En 2022, nous avons notamment collecté 4,5 Tonnes de papier. 100% a été revalorisé, ce qui nous a permis 37 000 litres d'eau et de préserver 78 arbres.





POLITIQUE DE DÉPLACEMENT

Les activités d'ARISTID amènent les collaborateurs à se déplacer en France et à l'étranger. Nous sommes conscients de l'impact de nos déplacements et nous agissons pour le limiter.

Dans le cadre de nos déplacements professionnels, les collaborateurs d'ARISTID sont incités à avoir recours aux mobilités durables : train plutôt que l'avion, utilisation des transports en commun plutôt que le taxi, location de véhicules hybrides ou électriques, covoiturage pour des réunions à plusieurs. Pour des déplacements trop éloignés, la visioconférence est privilégiée.

Par ailleurs, pour convaincre nos collaborateurs de ne pas utiliser leur voiture



OBJECTIF 2030

RÉDUIRE DE MOITIÉ NOS ÉMISSIONS LIÉES AUX DÉPLACEMENTS POUR NOS ACTIVITÉS FRANÇAISES.

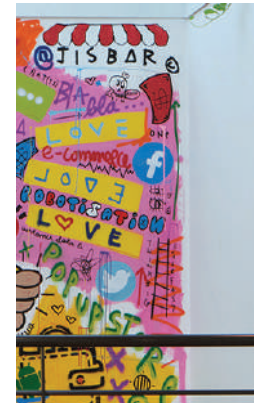


individuelle pour les trajets domicile-travail, nous remboursons l'abonnement au système de location de vélo électrique de la région Ile de France, VELIGO et nous proposons des places de parking dédiées aux vélos et trottinettes.

diminution du nombre de matériels nécessaires à performance égale. Ce qui a un impact immédiat sur l'énergie électrique nécessaire à son fonctionnement.

INNOVATION TECHNOLOGIQUE : PASSAGE À L'HYPERCONVERGENCE

Toutes nos solutions applicatives sont hébergées au sein de notre propre infrastructure. Nous avons opté pour un modèle d'infrastructure serveurs en hyperconvergence : cette nouvelle technologie permet de mutualiser les ressources de calcul et de stockage entre les différents serveurs physiques déployés. Au-delà d'une performance accrue pour nos utilisateurs, cette technologie permet de réduire fortement l'impact environnemental de notre infrastructure grâce à une



Pour notre ÉCO-SYSTÈME



ÉTHIQUE DES AFFAIRES

Chez ARISTID, nous luttons contre toute forme de corruption et agissons pour éviter les situations de conflits d'intérêts. Afin de garantir un cadre loyal et équitable à nos relations commerciales, tous nos collaborateurs sont soumis à notre code de conduite éthique. Par ailleurs, tous nos contrats commerciaux incluent des clauses d'engagement social, environnemental et éthique.



PROTECTION DES DONNÉES

À l'ère du numérique, la protection des données informatiques est au cœur de nos préoccupations.

Nous nous engageons à garantir la confidentialité des données personnelles de nos clients et collaborateurs.

Nous menons ainsi des actions concrètes pour assurer cette confidentialité : analyse régulière par un tiers de nos risques liés à la sécurité informatique, sensibilisation de nos collaborateurs aux risques informatiques,

rédaction d'une charte des utilisateurs informatiques, déploiement d'une politique de sécurité informatique renforcée.



DROITS HUMAINS

Fidèle à ses valeurs, ARISTID s'engage à respecter et à promouvoir les droits humains fondamentaux et à lutter contre toutes formes de travail illégal ou dissimulé. Nos principes s'appuient sur les normes internationales telles que la Déclaration universelle des droits de l'Homme et l'Organisation internationale du travail.

ACHATS RESPONSABLES

Chez ARISTID, nous travaillons chaque jour à améliorer l'impact social, environnemental et éthique de notre entreprise. Nous agissons ainsi en interne, sur nos projets, nos politiques et nos produits. Mais nous souhaitons aussi que notre démarche soit plus globale, en incitant nos parties prenantes externes, principa-

lement nos fournisseurs et nos clients, à œuvrer dans le même sens.

Nous avons élaboré une charte fournisseur qui énonce les principes sociaux, environnementaux et éthiques, auxquels nous attachons la plus grande importance. En signant, cette charte, nous attendons de nos fournisseurs qu'ils respectent ces principes dans leurs activités commerciales. Nous nous sommes fixés un objectif ambitieux d'obtenir la signature de cette charte par 100% de nos fournisseurs d'ici 2025.



CARREFOUR co-construit depuis plus de 5 ans avec ARISTID un écosystème technologique permettant de connecter la data commerciale aux nouvelles plateformes média.

C'est grâce à ces alternatives digitales que nous avons pu lancer notre démarche de réduction progressive des catalogues en boîte aux lettres, réduisant ainsi le gaspillage du papier.

Nos objectifs sont clairs : faire chuter de 40 % le nombre de catalogues papiers en 2023 et de 80 % dès 2024 !

Frédéric PRESLOT
Directeur Marketing
Opérationnel de Carrefour



Indicateurs CLÉS

Périmètre d'étude :
société ARISTID Services
année 2022.

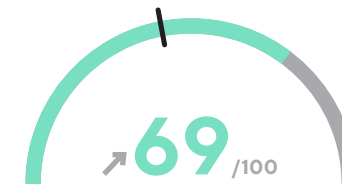
SOCIAL	Effectif total au 31/12	% de salariés titulaires d'un CDI au 31/12	Nombre de recrutements internes
	210	93%	12
	% de salariés bénéficiant de la prévoyance	% de salariés bénéficiant de la complémentaire santé	Nombre de membres titulaires du CSE
	100%	88%	10
	Nombre moyen d'heures de formation fournies par employé	Effectif formé à la sécurité dans l'année	Nombre global d'accidents de travail
	1,2	6	3
Taux de fréquence des accidents du travail	Taux de gravité des accidents du travail	Nombre de cas de harcèlement sexuel ou moral recensés	
0,884%	0,681%	0	
Index Egalité Femmes/Hommes	% de femmes employées par rapport à l'ensemble de l'organisation	% de femmes parmi les cadres	
91	69%	76%	
% de travailleurs en situation de handicap	% de travailleurs en situation de handicap parmi les cadres		
3%	1%		
ENVIRONNEMENT	Total des émissions de gaz à effet de serre de Scope 1 (tCO ₂)	Total des émissions de gaz à effet de serre de Scope 2 (tCO ₂)	Consommation totale d'énergie en MWh
	42	16	450
	Poids total des déchets dangereux en kg	Poids total des déchets papiers en kg	Poids total des déchets recyclés non dangereux en kg
0	5038	6381	
ÉTHIQUE	% des collaborateurs formés / sensibilisés aux questions éthiques	Nombre total d'incidents liés à la procédure d'alerte	Nombre d'incidents liés au manquement à l'éthique
	16%	0	0
	Nombre d'incidents de corruption	Nombre d'incidents liés à la sécurité de l'information	
	0	0	

Évaluation Écovadis 2023

Nous avons été notés 69/100 niveau SILVER 2023.
Nous faisons donc parti des 7% des entreprises les mieux notés par Ecovadis en termes de RSE.

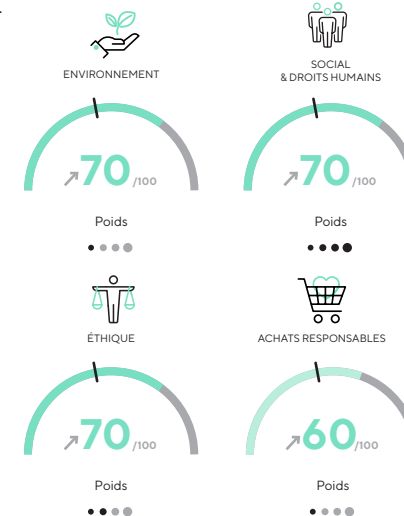


SCORE GLOBAL



93^{ème}
percentile

DÉTAIL



ARiSTiD

ARiSTiD

ARiSTiD

ARiSTiD